

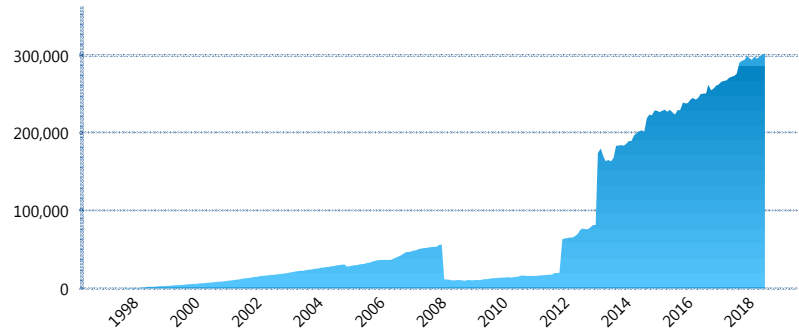
### I. INFORMACIÓN FINANCIERA

#### I) Detalles del Fondo

Detalles del Fondo	
Razón Social	Siefore XXI Banorte Consolida, S.A. de C.V.
Inicio de Operaciones	30/01/1998
Tipo de Fondo	Básica
Clave Bolsa	XXINTE2
Activos Administrados *	302,321
ISIN	MX54XX060022
Comisión Anual	0.99%
Administrador	Afore XXI Banorte, S.A. de C.V.
Director General	Mtro. Juan Manuel Valle Pereña
Presidente del Consejo	C. Fernando Solís Soberón

#### Activos Administrados \*

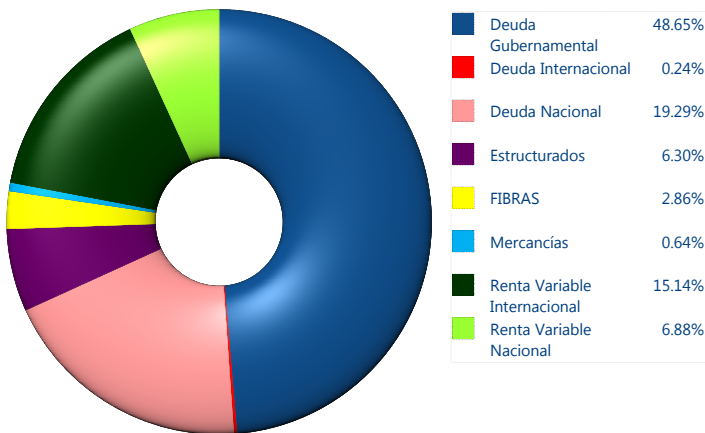
\$302,321



\*Cifras en millones de pesos

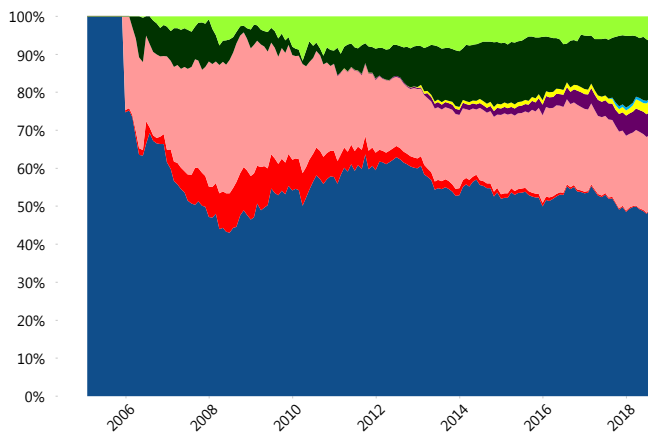
Contiene el efecto de fusiones, cortes transversales y transferencias por edad. Para mayor información consultar: <http://www.consar.gob.mx/gobmx/Aplicativo/Factsheets/EC/ECSAR.pdf>

#### II) Inversiones



Tipo de Instrumento		XXI-Banorte (...)	Sistema Básicas 2**
Renta Variable Nacional	Renta Variable Nacional	6.88%	6.69%
	<b>Total</b>	<b>6.88%</b>	<b>6.69%</b>
Renta Variable Internacional	Renta Variable Internacional	15.14%	12.92%
	<b>Total</b>	<b>15.14%</b>	<b>12.92%</b>
Mercancías	Mercancías	0.64%	0.25%
	<b>Total</b>	<b>0.64%</b>	<b>0.25%</b>
FIBRAS	FIBRAS	2.86%	3.08%
	<b>Total</b>	<b>2.86%</b>	<b>3.08%</b>
Estructurados	Estructurados	6.30%	5.29%
	<b>Total</b>	<b>6.30%</b>	<b>5.29%</b>
Deuda Nacional	Aerolíneas	0.00%	0.00%
	Alimentos	0.14%	0.79%
	Automotriz	0.00%	0.15%
	Banca de Desarrollo	1.73%	1.71%
	Bancario	1.07%	1.21%
	Bebidas	0.48%	0.65%
	Cemento	0.04%	0.03%
	Centros Comerciales	0.13%	0.06%
	Consumo	0.20%	0.29%
	Deuda CP	0.00%	0.00%
	Empresas Productivas del Estado	3.69%	3.01%
	Estados	0.56%	0.47%
	Europesos	3.73%	3.20%
	Grupos Industriales	0.30%	0.57%
	Infraestructura	2.30%	3.78%
	Inmobiliario	0.00%	0.05%
	OTROS	0.81%	1.00%
	Papel	0.07%	0.12%
	Serv. Financieros	0.55%	0.42%
	Siderurgica	0.00%	0.00%
Telecom	1.29%	1.24%	
Transporte	0.19%	0.55%	
Vivienda	2.01%	1.59%	
<b>Total</b>	<b>19.29%</b>	<b>20.91%</b>	
Deuda Internacional	Deuda Internacional	0.24%	0.68%
	<b>Total</b>	<b>0.24%</b>	<b>0.68%</b>
Deuda Gubernamental	BONDESD	0.51%	1.10%
	BONOS	15.69%	12.06%
	BPA182	0.00%	0.08%
	BPAS	0.00%	0.05%
	CBIC	3.21%	3.74%
	CETES	0.58%	5.00%
	REPORTO	2.25%	1.53%
	UDIBONO	26.02%	26.03%
	UMS	0.40%	0.59%
	<b>Total</b>	<b>48.65%</b>	<b>50.19%</b>
<b>Total</b>	<b>100.00%</b>	<b>100.00%</b>	

#### Evolución de Inversiones



\*\*Considera las inversiones de todo el grupo de SIEFORES Básicas 2 Cifras al cierre de agosto de 2018

### III) Desempeño

#### Rendimiento Bolsa

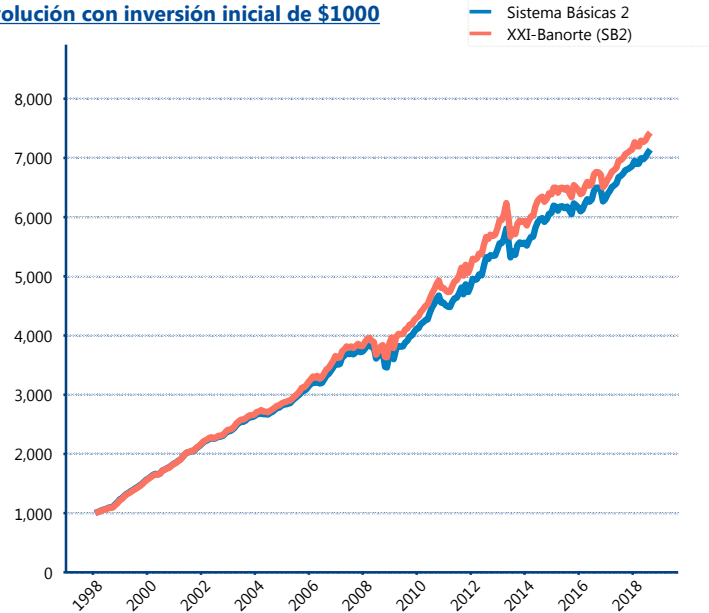
Tipo	XXI-Banorte (SB2)	Sistema Básicas 2
1 año	5.81%	5.69%
2 años	4.69%	4.69%
3 años	4.83%	5.08%
5 años	5.22%	5.71%
Histórico	10.38%	10.18%

#### Indicador de Rendimiento Neto

Siefore	IRN %
Profuturo (SB2)	5.92%
Coppel (SB2)	5.45%
Inbursa (SB2)	4.79%
SURA (SB2)	4.77%
Citibanamex (SB2)	4.74%
Azteca (SB2)	4.65%
Principal (SB2)	4.29%
PensionISSSTE (SB2)	4.24%
<b>XXI-Banorte (SB2)</b>	<b>4.04%</b>
Invercap (SB2)	3.44%

Promedio Simple	4.63%
Promedio Ponderado	4.66%

#### Evolución con inversión inicial de \$1000



Construido con el precio de la Siefore registrado en la Bolsa Mexicana de Valores

### IV) Medidas de sensibilidad y riesgos

#### Evolución del Plazo Promedio Ponderado

